

異物分析では、顕微鏡観察や各分析装置によって得られた分析チャート等を既存のデータベースと比較検討することによって材質を特定します。一般財団法人ケケン試験認証センター と連携したことにより、特定可能な異物の対象が広がりました。

■ データベースの主な対象

- ・合成樹脂 (熱可塑性樹脂、熱硬化性樹脂)
- ・ゴム (天然ゴム、合成ゴム、エラストマー)
- ・毛 (羊毛、カシミア等の獣毛)
- ・繊維 (合成繊維、植物繊維等)
- ・添加剤 (可塑剤、充填剤、滑剤等)
- ・塗膜 (樹脂系等)

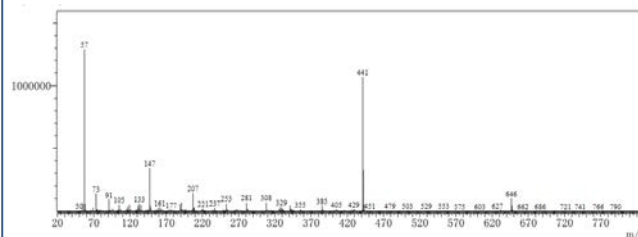
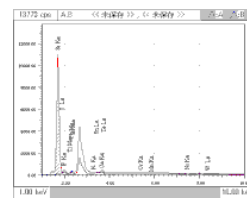
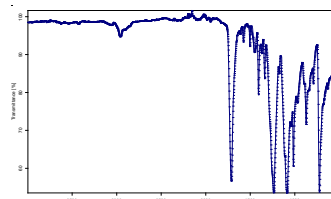
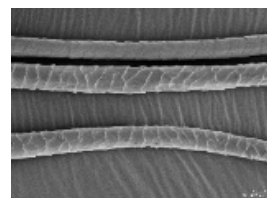
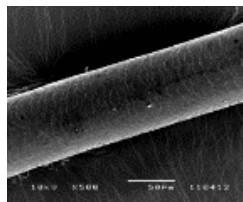
■ 多様な異物の分析例

- ・容器に付着していた合成樹脂
- ・食品中のプラスチック片
- ・繊維に混入していた人毛
- ・肌着に付着していた動物の毛
- ・プラスチック製品に付着していた充填剤
- ・容器の底に付着していた油
- ・お菓子の袋に混入していた骨
- ・プラスチック成型品に含まれていた金属片
- ・ボトルの底に付着していた菌糸

■ 異物分析に使用される主な装置

- ・光学顕微鏡
- ・走査型電子顕微鏡
- ・赤外分光分析装置
- ・蛍光 X 線分析装置
- ・ガスクロマトグラフ質量分析装置

異物の特定に不可欠なデータベースが拡大しました！



一般財団法人化学研究評価機構 (JCII) 高分子試験・評価センターでは、厳正・公平・守秘をモットーに試験・検査を受託しております。まずはお問い合わせ下さい。

一般財団法人 化学研究評価機構 (JCII)

URL: <https://www.jcii.or.jp>

○ 高分子試験・評価センター 大阪事業所

〒577-0065 大阪府東大阪市高井田中 1-5-3  
(東大阪市立産業技術支援センター内)

TEL : 06-6788-8134 FAX : 06-6788-7891

E-mail : [osaka@jcii.or.jp](mailto:osaka@jcii.or.jp)

○ 高分子試験・評価センター 東京事業所

〒135-0062 東京都江東区東雲 2-11-17

TEL : 03-3527-5115 FAX : 03-3527-5116

E-mail : [tokyo@jcii.or.jp](mailto:tokyo@jcii.or.jp)